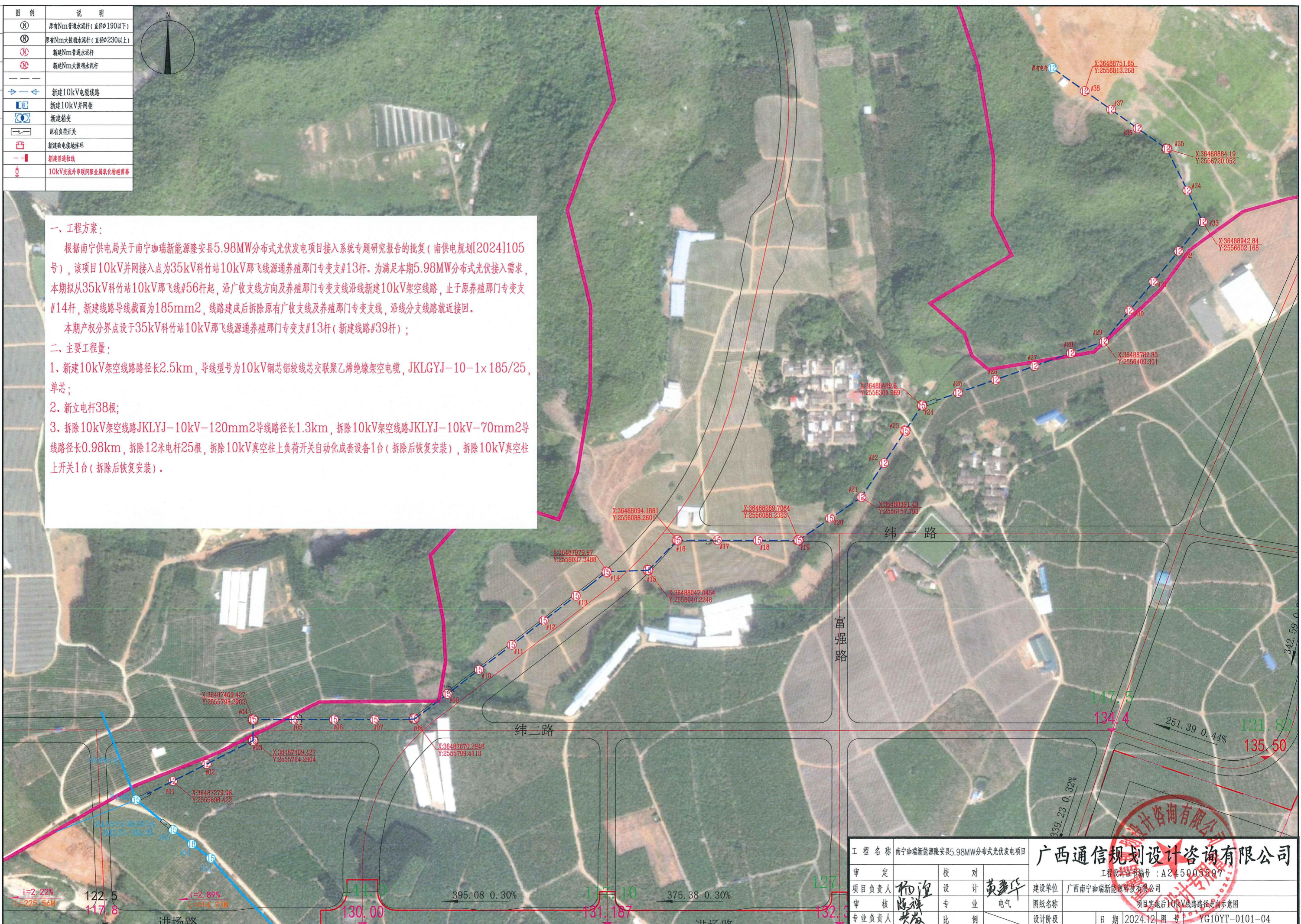


图例	说明
⊙	原有Nm普通水泥杆(直径φ190以下)
⊙	原有Nm大拔稍水泥杆(直径φ230以上)
⊙	新建Nm普通水泥杆
⊙	新建Nm大拔稍水泥杆
—	新建10kV电缆线路
□	新建10kV并网柜
⊙	新建箱变
⊙	原有负荷开关
⊙	新建接地挂环
—	新建普通拉线
⊙	10kV交流外串联限流金属氧化物避雷器



**一、工程方案：**  
 根据南宁供电局关于南宁瑞隆新能源隆安县5.98MW分布式光伏发电项目接入系统专题研究报告的批复(南供电规划[2024]105号)，该项目10kV并网接入点为35kV科竹站10kV那飞线源通养殖那门专变支#13杆。为满足本期5.98MW分布式光伏接入需求，本期拟从35kV科竹站10kV那飞线#56杆起，沿广收支线路方向及养殖那门专变支线路新建10kV架空线路，止于原养殖那门专变支#14杆，新建线路导线截面为185mm<sup>2</sup>，线路建成后拆除原有广收支线路及养殖那门专变支线路，沿线分支线路就近接回。  
 本期产权分界点设于35kV科竹站10kV那飞线源通养殖那门专变支#13杆(新建线路#39杆)；

**二、主要工程量：**  
 1、新建10kV架空线路路径长2.5km，导线型号为10kV钢芯铝绞线芯交联聚乙烯绝缘架空电缆，JKLGYJ-10-1×185/25，单芯；  
 2、新立电杆38根；  
 3、拆除10kV架空线路JKLYJ-10kV-120mm<sup>2</sup>导线路径长1.3km，拆除10kV架空线路JKLYJ-10kV-70mm<sup>2</sup>导线路径长0.98km，拆除12米电杆25根，拆除10kV真空柱上负荷开关自动化成套设备1台(拆除后恢复安装)，拆除10kV真空柱上开关1台(拆除后恢复安装)。



工程名称	南宁瑞隆新能源隆安县5.98MW分布式光伏发电项目		广西通信规划设计咨询有限公司	
审定	校对	设计	建设单位	广西南宁瑞隆新能源科技有限公司
项目负责人	杨澄	设计	图纸名称	项目实施后10kV线路路径走向示意图
审核	陈祥	专业	设计阶段	日期 2024.12 图号 YG10YT-0101-04
专业负责人	黄磊	比例		